



Sikama インターナショナルの特許取得済みのはんだ付けリフロー炉は、精密な温度調整と清浄な雰囲気を持った上昇型(ボトムアップ)直熱伝導と下降型(トップダウン)対流の技術を兼ね備えており、はんだ付けリフロー工程の究極の管理に貢献します。



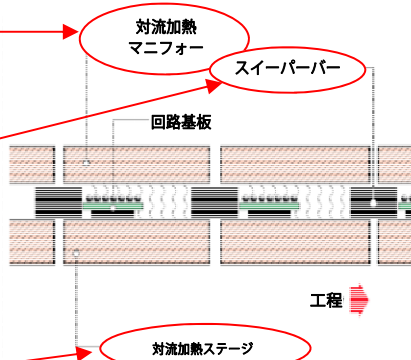
(wafer bump reflow, BGA reflow, lead frames, Auer boat carriers, LED die reflow, hybrid circuits, epoxy curing, FR4, Al, Be, Ceramic, Cu, Si substrates, fluxless gold/tin, ...)

直熱伝導 + 対流 リフロー 技術

均一な熱伝導のためのトップダウン加熱と、不活性雰囲気のためのガスパージを提供します。

コンポーネントの動きを任意の滞留時間に同期させます。

急速な熱伝導制御を可能とする均一なボトムアップ型の加熱を提供します。



分かりやすいプロセス表示

- タッチアップ (はんだの注ぎ足しによる)
- 処理過程でのリワークまたは整列 (手作業)
- 回路の修復 (再リフロー)

下記のコンポーネントを含めることもできます

- 水晶振動子、リレー、フェライト変圧器及び、赤外線または気相で処理することができないインダクタ(コイル)

両面基板及びフレキシブル基板

- 治具を使用して処理可能

構成部品は移動しません

- 気相で起きうるチップ立ちを防止
- 表面張力により部品は自己整列

簡単操作 - 高度な訓練を受ける必要は有りません

- 優れた結果が容易に得られます

基板は熱源に直接接触しません

- 簡単かつ正確な温度調節
- あらゆる材質に対し反応が早く安全
- 構成部品が化学薬品による過度の熱の影響を受けることが無い

高温性能

- 最大 450°C

魅力的な価格

- 他社製装置と直接比較してみてください

お客様のニーズに合わせて生産量を調整

- 試作品から、少量生産、大量生産まで、ソフトウェアのガイド付きで完全にインライン自動化

究極のプロファイルのための緻密で正確な温度調節

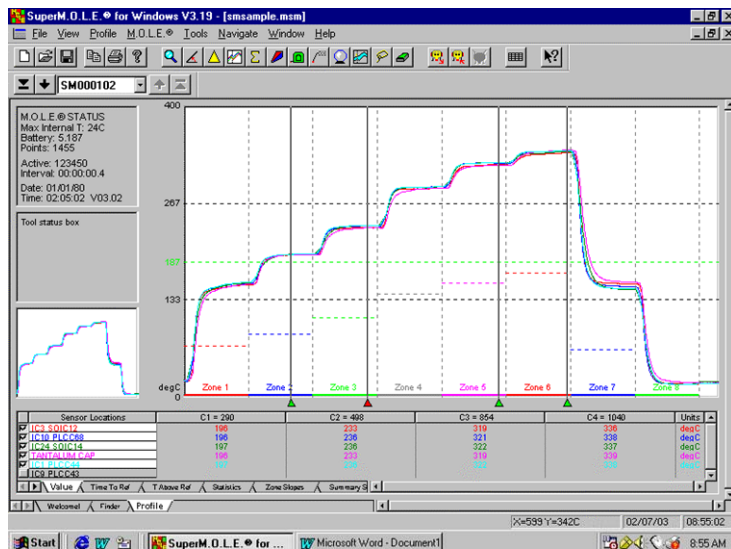
- 個別かつ正確に制御される加熱ステージ

最高品質のはんだボンドの完全な状態

- 他社製装置で処理された基板と直接比較して結果を評価して下さい

エポキシ樹脂の硬化

- 硬化時間の大幅な短縮
- 導電性エポキシ樹脂で、硬化物質の体積抵抗率が低減



SIKAMA はんだ付けリフロー炉 - 主な仕様

	ホットプレート	FALCON 5C	FALCON 8500 SB	FALCON 8500 WB	FALCON 1200 SB	FALCON 1200 WB	Ultra Profile 1200	Ultra Profile 2000	Ultra Profile 4000
250°Cまでのウォームアップ時間：	約15分								
230°Cまでの昇温時間		約10分	約 15分	約 15分	約 15分	約 15分	約 15分	約 15分	約 15分
加熱ゾーン		4	5	5	7	7	6	4	7
冷却ゾーン		2	2	1	2	1	2	2	4
投入ゾーン		1	1	na	1	na	2	1	1
合計ゾーン数		7	8	8 (6?)	10	8	10	7	12
プラテンサイズ	200×200 mm	125×162 mm	W 203×L 305 mm	W 203×L 305 mm	W 318×L 343 mm	W 318×L 343 mm	W 358×L 351 mm	W 114×L 305 mm	W 114×L 305 mm
最少サブストレートサイズ			na	□76 mm	na	□76 mm	□95.25 mm	(記載なし)	(記載なし)
最大サブストレートサイズ		125×144 mm	W 203×L 279 mm	W 203×L 279 mm	□ 305 mm	□ 305 mm	□ 325 mm	W 99×L 305 mm	W 99×L 305 mm
時間モード (ドウェル&移動時間)		1秒 ~ 99分59秒 (ゾーン当たり)	10秒 ~ 99分59秒 (ゾーン当たり)	同左	16秒 ~ 99分59秒 (ゾーン当たり)	同左	(記載なし)	7秒 ~ 99分59秒 (ゾーン当たり)	同左
クーラント流量		2 ~ 8 ℓ/分	同左	同左	同左	同左	同左	同左	同左
アラーム		温度上下限 ガス クーラント モータトルク	温度上下限 ガス流量 クーラント流量 及び温度 モータトルク SMEMA規格(他) インタフェース	同左	同左	同左	同左	同左	同左
部品の流れ(要指示)		「左から右」 または 「右から左」	同左	同左	同左	同左	同左	「前から後」 または 「後から前」	同左
ガス消費量		3.4 ~ 4.2m ³ /Hr	28.3 m ³ /Hr	同左	34.0 m ³ /Hr	同左	(記載なし)	7.1 ~ 9.9m ³ /Hr	14.2~17.0 m ³ /Hr
O ₂ レベル		10 PPM 0.25インチ開口部	25 PPM 未満 [プロセスに依存]	同左	同左	同左	20 PPM 未満 [プロセスに依存]	10 PPM 未満 [プロセスに依存]	同左
重量制限			約 1134g	同左	同左	同左	約 1180g	同左	同左
温度 (標準)	350°Cまで	最大400°C	420°C まで	同左	同左	同左	最大400°C	同左	同左
温度精度	±2°C	同左	同左	同左	同左	同左	±4°C(加熱) ±2°C(冷却)	±2°C	同左
電源 [製品による]	115 または 230 V 1200 W 50/60 Hz	200 ~ 240 VAC 50/60 HZ 単相または三相	同左	同左	同左	同左	同左	同左	同左
起動時電力		11 kW @ 240 VAC	10kW @ 240 VAC	同左	33 kW @ 240 VAC	同左	27 kW @ 240 VAC	11 kW @ 240 VAC	17 kW @ 240 VAC
消費電力		≤50% デューティサイクル	同左	同左	同左	同左	同左	同左	同左
基本ユニット重量		91 kg	340 kg	同左	454 kg	同左	680 kg	227 kg	340 kg
基本ユニット寸法		L 134.6 cm W 63.5 cm H 66 cm	L 320 cm W 71 cm H 114 cm	同左	L 452 cm W 61cm H 114 cm	同左	L 470 cm W 116cm H 201cm	L 117 cm W 61cm H 137 cm (W 97 cm)	L 452 cm W 61cm H 114 cm (W 97, H142 cm)
攪拌機用アダプタ付きの場合				L356 cm		L452 cm			

国内総代理店：



(株)日本オーエルティ、東京都港区芝大門1-4-10 大蔵ビル6F

電話：03-6450-1681

FAX：03-6450-1682

www.olt.co.jp